



UNIONE EUROPEA



REPUBBLICA ITALIANA



REGIONE CALABRIA



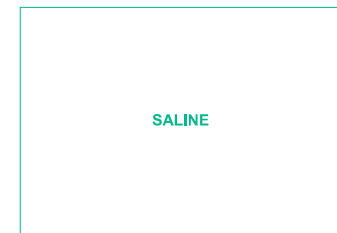
## CITTA' METROPOLITANA DI REGGIO CALABRIA

Settore 13 Difesa del Suolo e Salvaguardia delle Coste  
Edilizia e Impiantistica Sportiva

### PROGETTO DEFINITIVO - ESECUTIVO



LAZZARO



SALINE



TITOLO ELABORATO

## COROGRAFIE E STRALCI DI INQUADRAMENTO GENERALE

SCALA:		SEZIONE		004		ELABORATO N.		001	
REVISIONI	3								
	2								
	1								
	0	EMMISSIONE	Settembre 2017						
	N°	MODIFICA	DATA	FIRMA	DATA	FIRMA	DATA	FIRMA	
		DISEGNATO		CONTROLLATO		APPROVATO			

#### PROGETTAZIONE:

ing. Ezio Maria Giuseppe TRIPODI  
via Nazionale, 104 89062 Motta San Giovanni - Lazzaro (RC)  
e-mail trends@ilbero.it  
tel./fax 0965713367 cell.3331095009

#### RESPONSABILE DEL PROCEDIMENTO:

DOTT. ARCH. GIUSEPPE BENCIVINNI  
CITTA' METROPOLITANA DI REGGIO CALABRIA  
Settore 13 Difesa del Suolo e Salvaguardia delle Coste  
Piazza Italia 89100 Reggio Calabria  
P.I. 80000100802 fax 0965.895067 - 858519

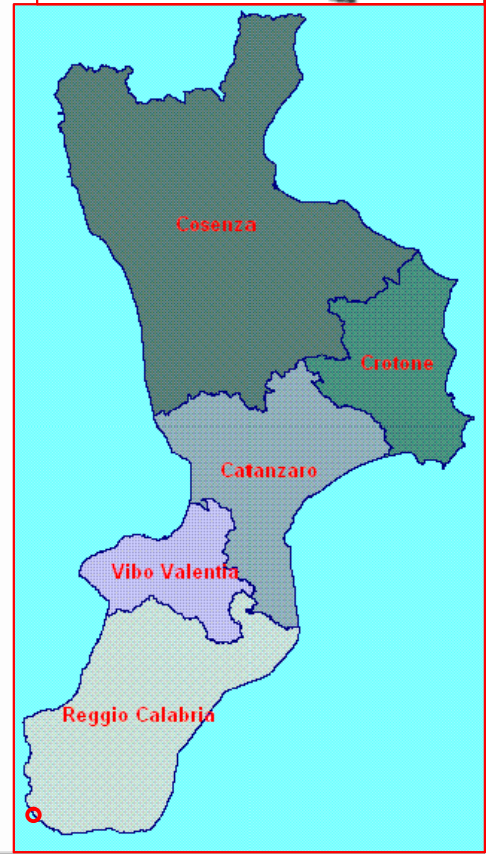
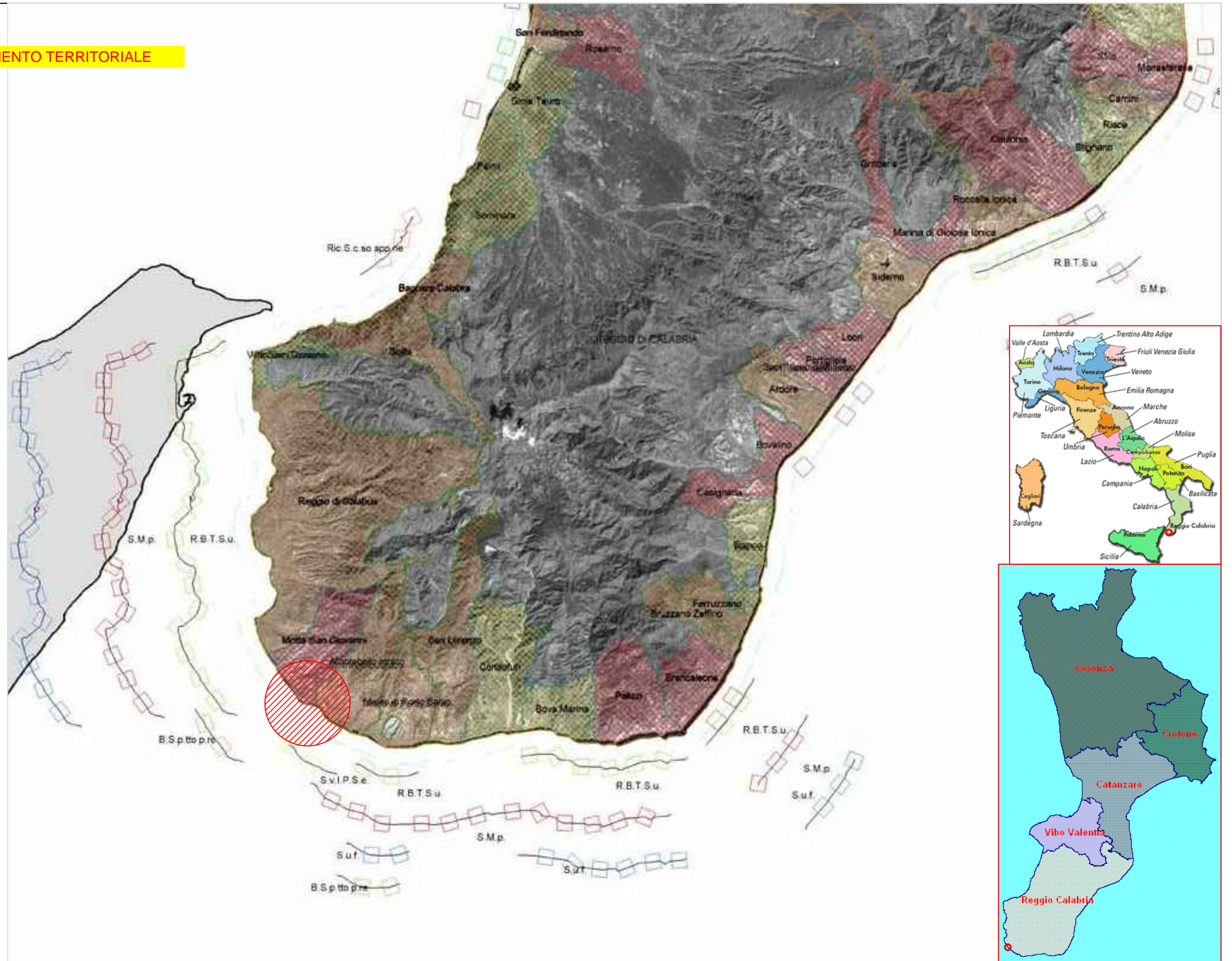
#### RESPONSABILE DEL SETTORE:

DOTT. ING. PIETRO FOTI  
CITTA' METROPOLITANA DI REGGIO CALABRIA  
Settore 13 Difesa del Suolo e Salvaguardia delle Coste  
Piazza Italia 89100 Reggio Calabria  
P.I. 80000100802 fax 0965.895067 - 858519

**INTERVENTI DI DIFESA COSTIERA SUL TRATTO DI LITORALE DA SALINE IONICHE DEL COMUNE DI MONTEBELLO IONICO A LOCALITA' LAZZARO DEL COMUNE DI MOTTA SAN GIOVANNI.**

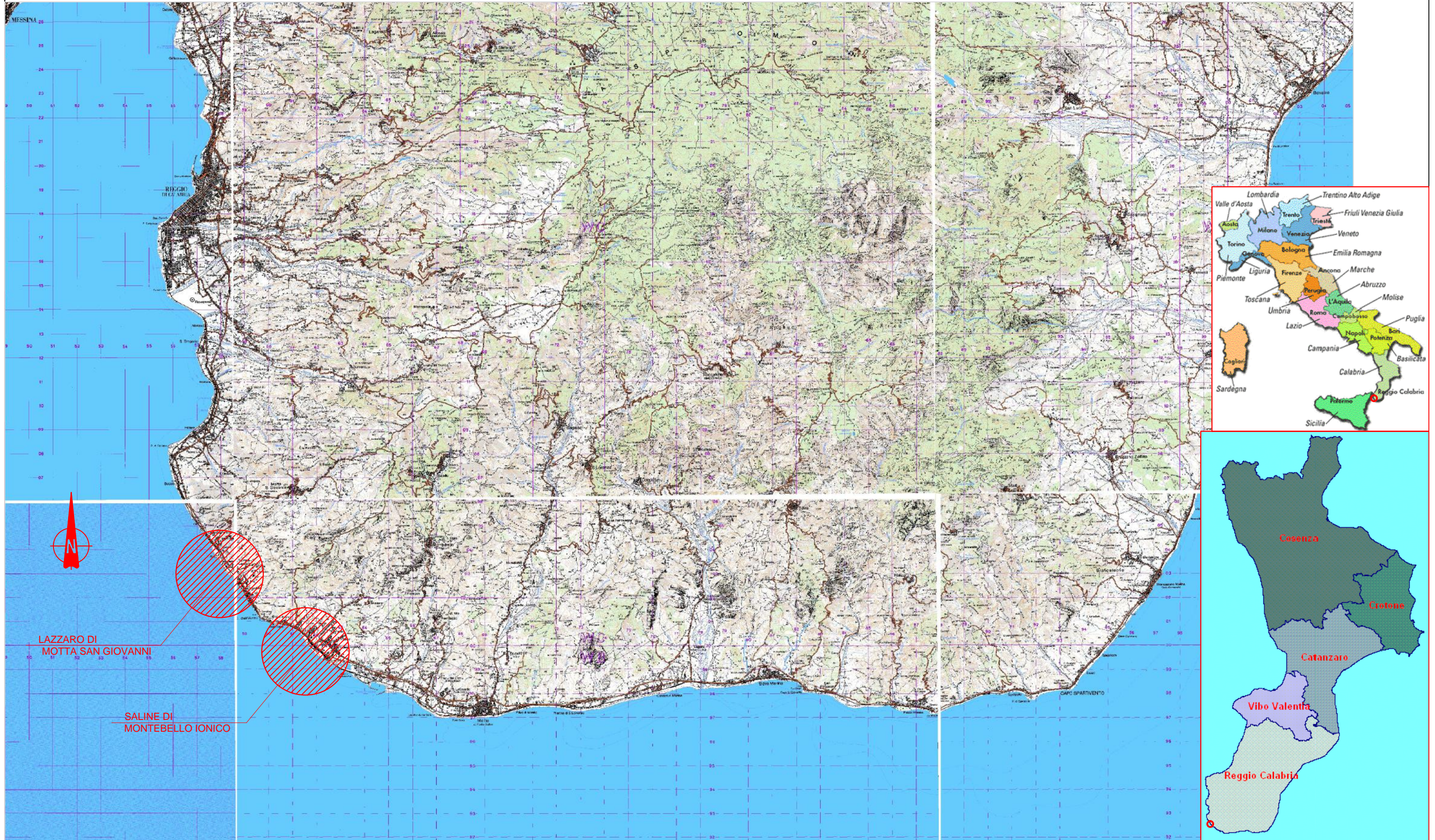


# INQUADRAMENTO TERRITORIALE





# INQUADRAMENTO TERRITORIALE







MAR MEDITERRANEO - ITALIA  
**DA CAPO MILAZZO A ROCCELLA IONICA**

DAGLI ELEMENTI IN POSSESSO DELL'ISTITUTO IDROGRAFICO DELLA MARMIA AL 1993

La topografia interna è stata ricavata dalle carte dell'Istituto Geografico Militare

Proiezione di Mercatore

1 : 100 000 (38° 05')

Le elevazioni, in metri, sono riferite al livello medio del mare  
I fondali, in metri, sono riferiti al livello medio delle basse marea sizigiali

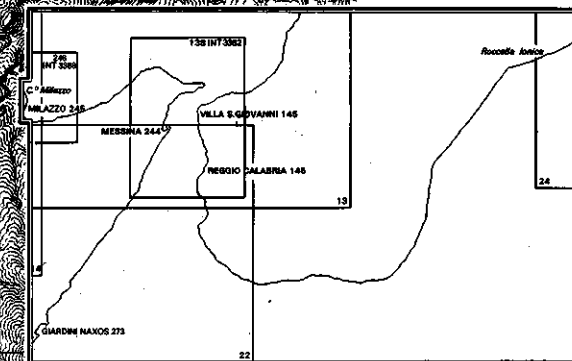
MILAZZO  $Z_0 = 0,20m$

MESSINA  $Z_0 = 0,12m$

Per ottenere le coordinate geografiche applicate all'Europa Datum aggiungere 0,16" alle latitudini e  
sottrarre 0,08" alle longitudini fatte su questa carta.  
Le posizioni ottenute con strumenti di navigazione satellitare, riferite al Sistema Geocentrico Mondiale (WGS),  
devono essere corredate di 0,03" verso Sud e di 0,17" verso Est per essere riportate su questa carta.

**AVVERTENZE**

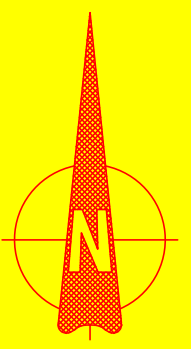
Stretto di Messina - La zona è attraversata da cavi sottomarini (elettrici e telefonici) e da  
gasdotti. All'interno della zona sono vietati l'ancoraggio, le prove e qualsiasi attività subacquee  
interessante il fondo marino. Consultare le carte a scala maggiore.



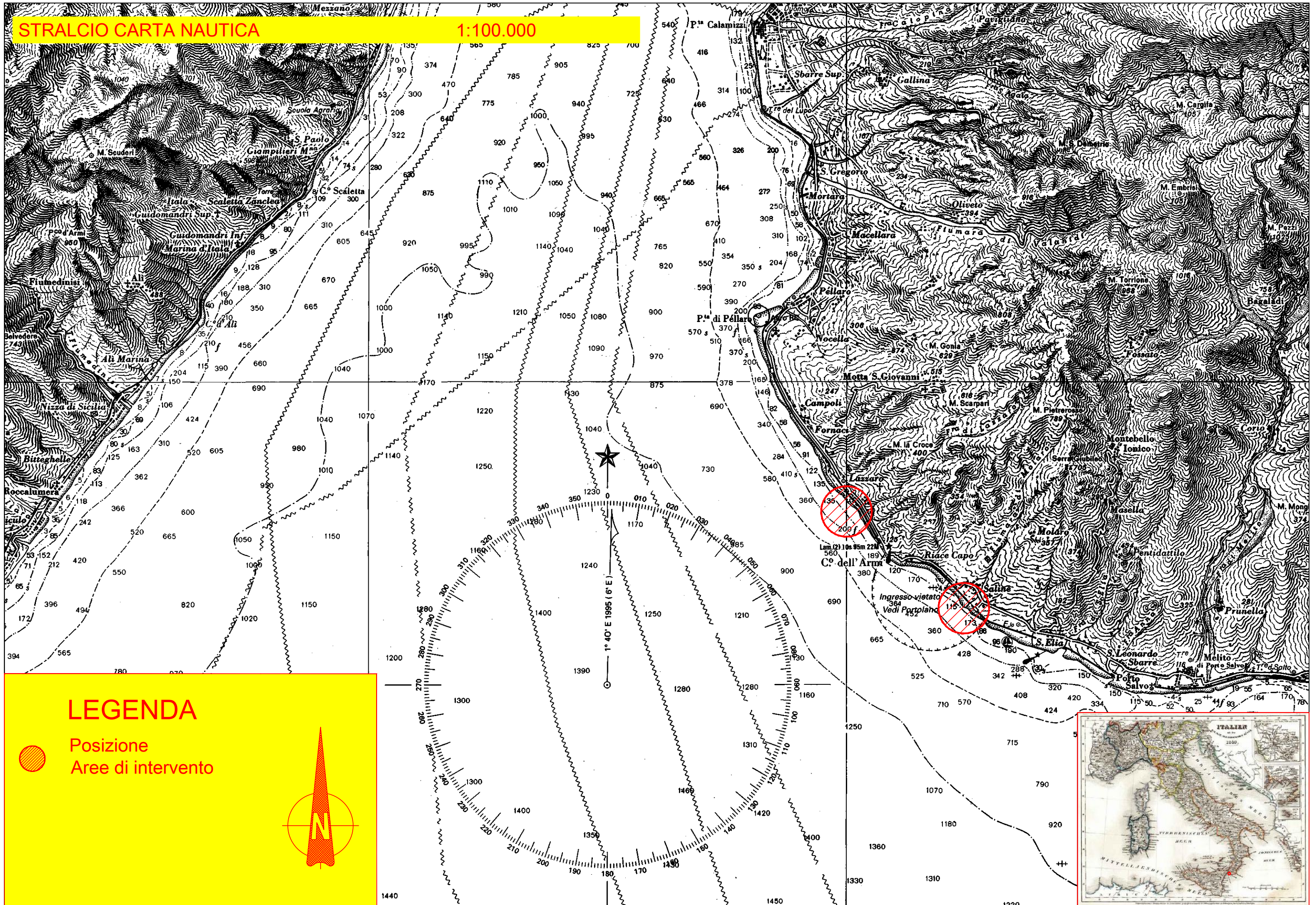
**LEGENDA**



Posizione  
Aree di intervento



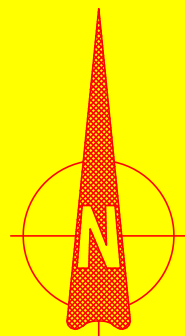




LEGENDA

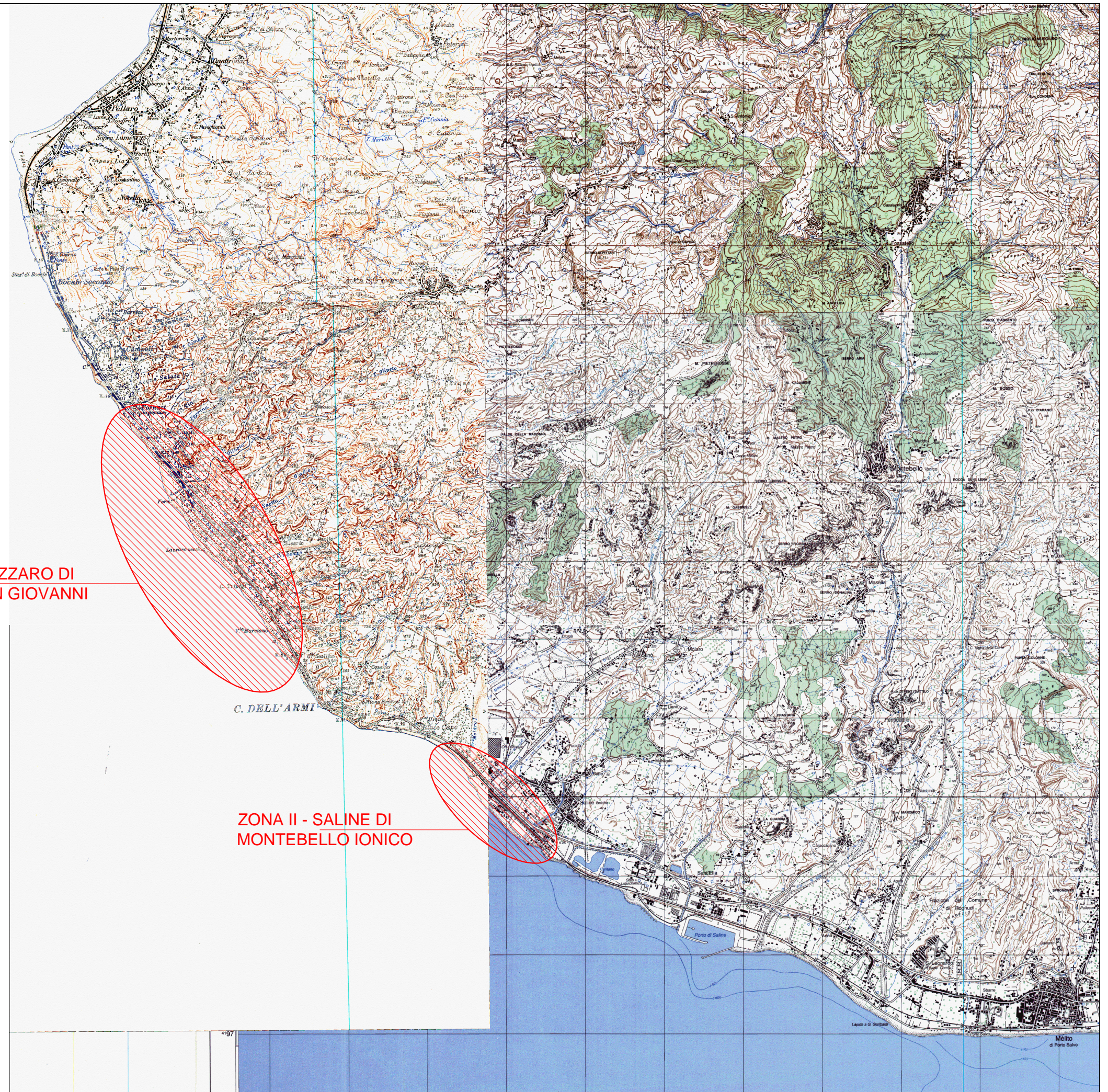


Posizione  
Aree di intervento





**COROGRAFIA** 1:50.000

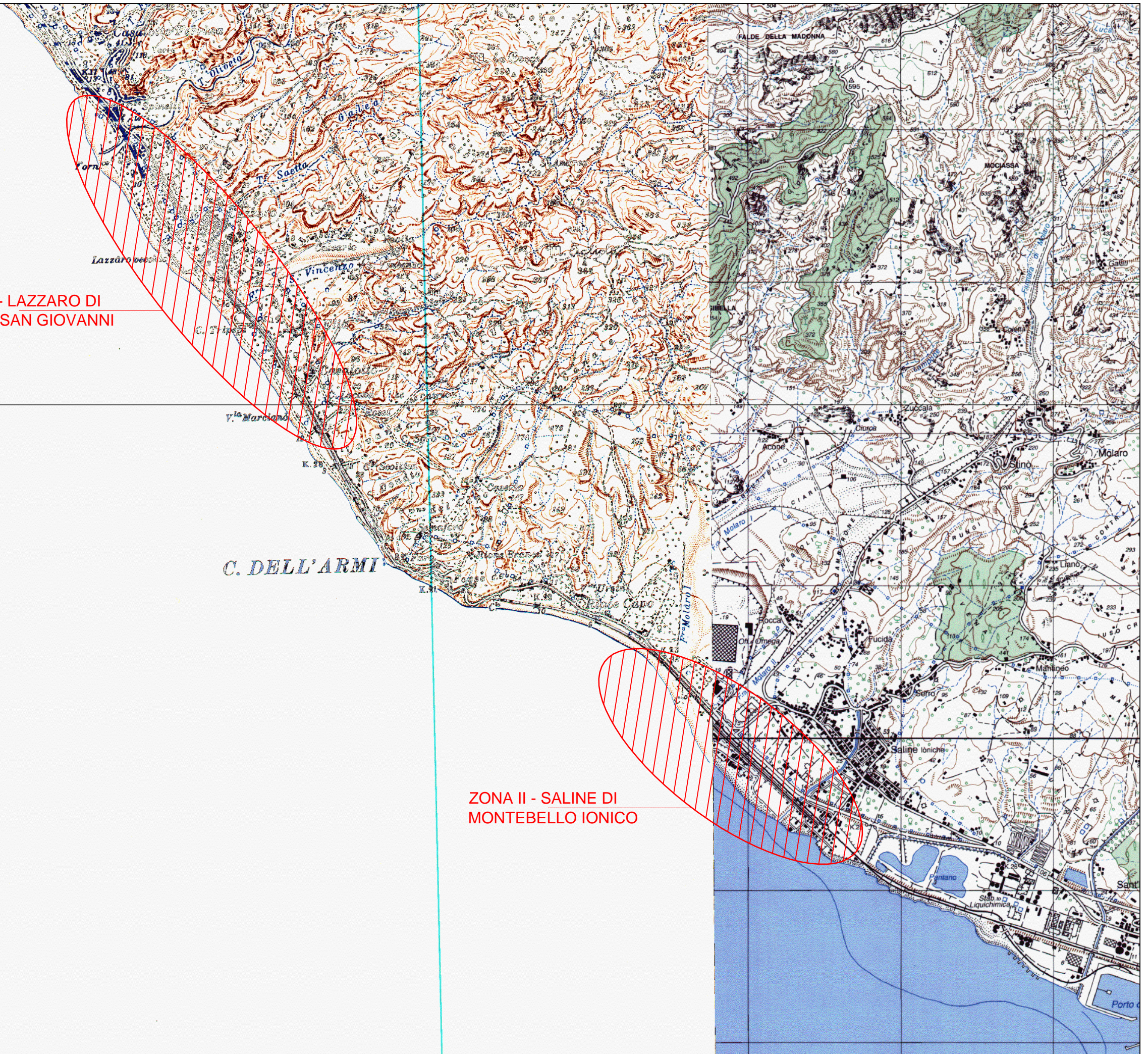
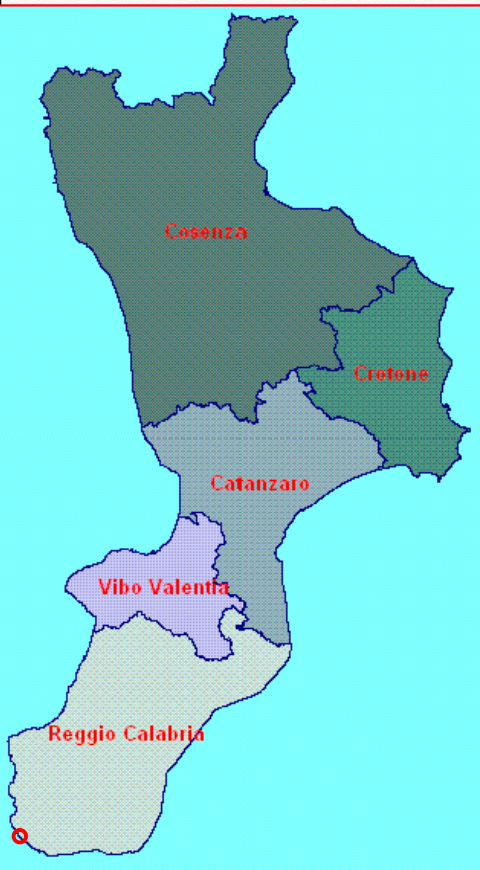




**COROGRAFIA** 1:25.000



**ZONA I - LAZZARO DI  
MOTTA SAN GIOVANNI**

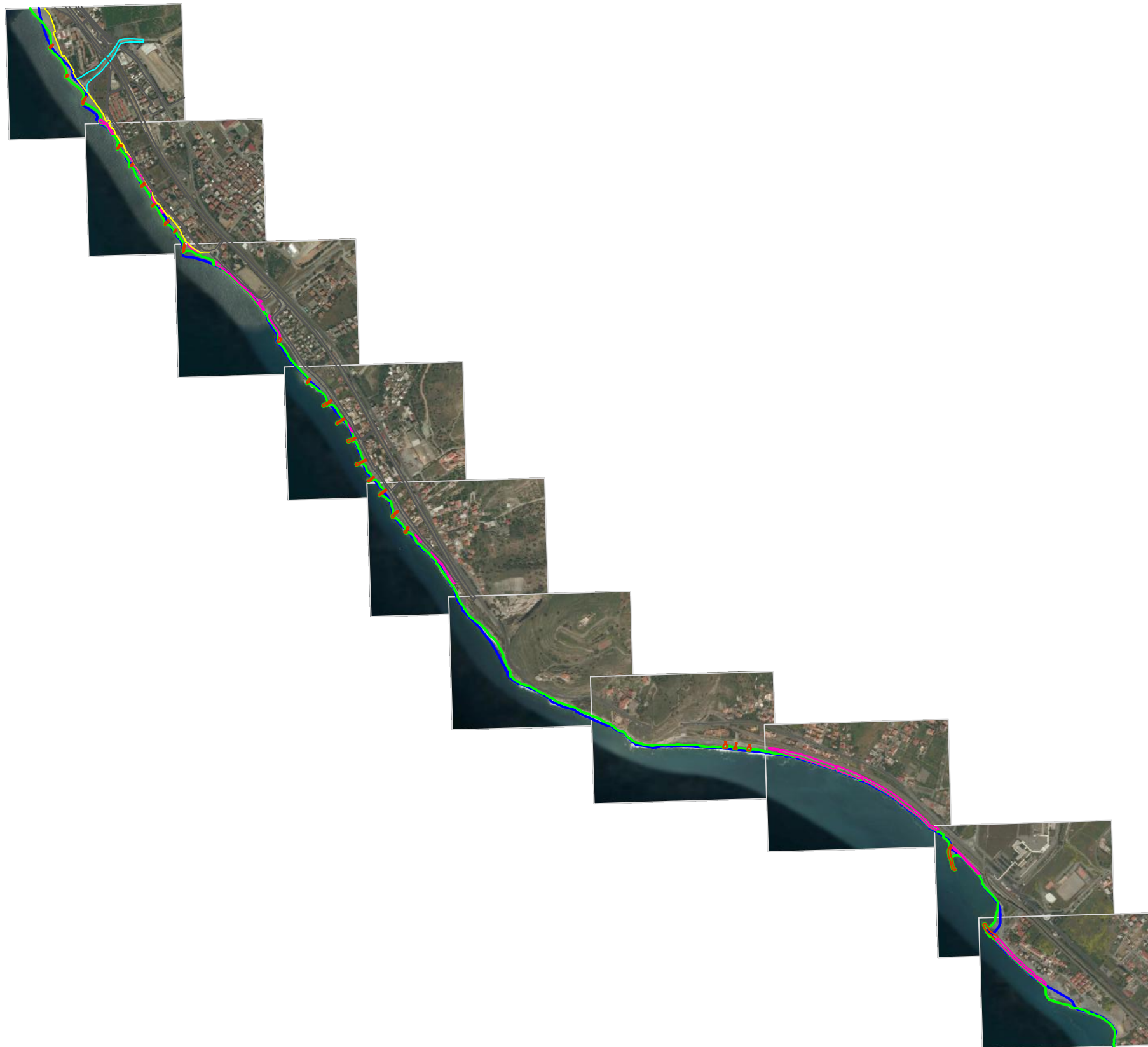
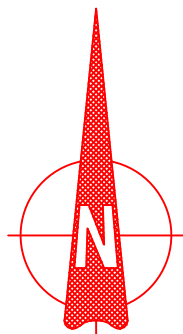


**ZONA II - SALINE DI  
MONTEBELLO IONICO**



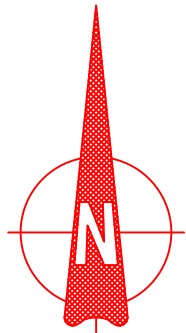
# COROGRAFIA SOVRAPPOSIZIONE

1:20.000





COROGRAFIA SOVRAPPOSIZIONE 1:10.000





COROGRAFIA SOVRAPPOSIZIONE 1:10.000

